

Écoles - RASED - Médecins scolaires

Elève à difficultés à
expression
comportementale

Situation supposée
d'intimidation- harcèlement

alerte

Circonscription
IEN

alerte

IEN EEI

saisit pour élaborer un projet et son suivi
jusqu'à apaisement de la situation

PAIRE91
Conseillères pédagogiques et Psychologue EN



Nacima
ATOUT
01.60.91.76.69



Marie-Claude
BLOCH
01.69.47.91.31



Nathalie
DURAND
01.69.47.91.36



Florence
DANS
01.69.47.91.30

En lien avec :

EMASCO
-PIAL R

Services
DSDEN

CAAEE

Responsable H1D et
Plateforme
harcèlement
3018



UNE ÉQUIPE
RESSOURCE

Missions

Accompagner les équipes d'écoles

- o accueillant des élèves présentant des **difficultés à expression comportementale récurrentes et durables**.
- o pour le traitement et le suivi de situations supposées d'intimidation - **harcèlement**

Former les équipes sur le climat scolaire

Modalités d'accompagnement

L'équipe pédagogique alerte l'IEN une fois que toutes les ressources de terrain ont été sollicitées. L'IEN peut alors via une fiche de saisine solliciter les IEN de l'Ecole Inclusive lesquels pourront transmettre à Paire la situation lorsqu'aucun dossier n'est ouvert à la MDPH.

PAIRE91 se rapproche de l'école dans les plus brefs délais, des partenaires EN, et intervient sur site au plus près des besoins des équipes et des élèves jusqu'à apaisement de la situation.



SES MODALITÉS D'ACCOMPAGNEMENT

Approche individualisée

- Après une **prise de contact**, une **visite d'observation** de l'élève est réalisée. Elle est **suivie d'un entretien** avec l'enseignant(e), le (la) directeur(trice) et les partenaires disponibles, pour affiner l'analyse de la situation et co construire des réponses.

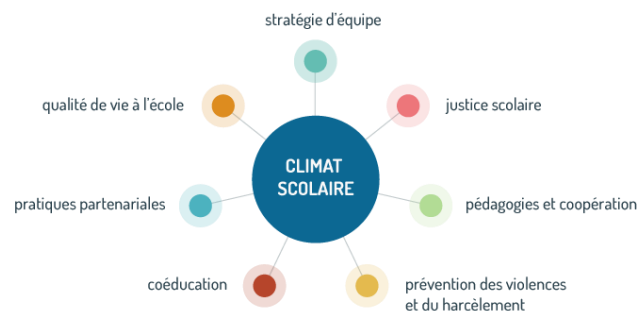


- Le **suivi** est adapté à chaque situation. Des visites d'accompagnement et temps d'échange sont proposés..

- Les responsables légaux de l'élève sont informés par l'équipe pédagogique de la sollicitation et de l'intervention de PAIRE91.

Approche systémique

- Accompagnement des professionnels accueillant l'élève écoute, entretien, conseil, auprès de tous les acteurs.
- Dispositif ressource pour l'équipe pédagogique.
- Formation et information pour l'amélioration du climat scolaire :
 - En réponse aux demandes des équipes et des circonscriptions
 - Au plus près des besoins formulés.



École inclusive en Essonne

DIFFICULTÉS À EXPRESSION COMPORTEMENTALE

HARCÈLEMENT

**PÔLE
ACCOMPAGNEMENT
INTERVENTION
RELATION
EQUIPE
ÉLÈVES
91**

